

## Obec Ploské

Číslo: 196/2024-PI

Ploské, dňa 24.10.2024

### VEC: Oznámenie o začatí územného konania verejnou vyhláškou Verejná vyhláška

Dňa 23.10.2024 podali: Marek Lechman, Turgenevova 32, 040 01 Košice, Marina Brestovičová, Lomonosovova 22, 040 01 Košice, Martin Wiravec, Mauerova 1, 040 22 Košice, Lenka Daňová, Popradská 64, 040 11 Košice, Peter Horváth, Výstavby 1, 040 11 Košice, a Katarína Horváthová, Hlinkova 36, 040 01 Košice, v zastúpení: Ing. Jana Tomková, Tri hôrky 3, 040 11 Košice návrh na vydanie rozhodnutia o umiestnení stavby: „Prístupové komunikácie“ Vetva A, vetva B, vetva C, na parcelách 86/1, 89/3, kat.úz. Ploské.

Uvedeným dňom bolo začaté územné konanie.

Obec Ploské, príslušná podľa § 2 písm.e/ zákona č. 416/2001 Z.z. o prechode niektorých pôsobností z orgánov štátnej správy na obce a na vyššie územné celky v znení neskorších predpisov, zákona č.369/1990 Zb. o obecnom zriadení v znení neskorších predpisov a § 117 zákona č. 50/1976 Zb. o územnom plánovaní a stavebnom poriadku /stavebný zákon/ v znení neskorších predpisov v súlade s ustanovením § 36 stavebného zákona oznamuje začatie územného konania dotknutým orgánom štátnej správy a známym účastníkom konania a keďže sú stavebnému úradu dobre známe pomery staveniska, návrh je v súlade so schváleným územným plánom obce a poskytuje dostatočný podklad pre posúdenie umiestnenia navrhovanej stavby, **upúšťa** sa v zmysle § 36 ods.2 zákona č. 50/1976 o územnom plánovaní a stavebnom poriadku /stavebný zákon/ v znení neskorších predpisov **od ústneho prejednávania návrhu.**

Účastníci územného konania môžu svoje námietky a pripomienky k návrhu uplatniť najneskôr **do 7 pracovných dní odo dňa doručenia oznámenia**, inak sa na ne neprihliadne. V rovnakej lehote oznámia svoje stanoviská aj dotknuté orgány štátnej správy. Ak dotknutý orgán štátnej správy v určenej lehote neoznámia svoje stanovisko k povoľovanej stavbe, predpokladá sa, že so stavbou z hľadiska ním sledovaných záujmov súhlasí.

Do podkladov pre vydanie rozhodnutia je možné nahliadnuť na Spoločnom obecnom úrade Beniakovce so sídlom v Košiciach, Kmeťova 20, v dňoch pondelok ( 8<sup>00</sup> -12<sup>00</sup> hod. , 13<sup>30</sup> - 15<sup>15</sup> hod. ) a streda ( 8<sup>00</sup> -12<sup>00</sup> hod., 13<sup>30</sup> - 16<sup>15</sup> hod )

*Ak sa niektorý z účastníkov konania nechá v konaní zastupovať, musí jeho zástupca predložiť písomnú plnú moc s overeným podpisom toho účastníka konania, ktorý sa nechá zastupovať.*  
**Toto oznámenie má povahu verejnej vyhlášky podľa § 36 ods. 4 zákona č. 50/1976 Zb. v znení noviel /stavebný zákon/ a je vyvesené na úradnej tabuli v obci Ploské po dobu 15 dní.**

Príloha: Situácia umiestňovanej stavby

  
**Ing. František Petro**  
starosta obce



**Doručuje sa formou verejnej vyhlášky:**

- 1 Stavebník: *Marek Lechman, Turgenevova 32, 040 01 Košice,*
- 2 *Marina Brestovičová, Lomonosovova 22, 040 01 Košice,*
- 3 *Martin Wiravec, Mauerova 1, 040 22 Košice,*
- 4 *Lenka Daňová, Popradská 64, 040 11 Košice,*
- 5 *Peter Horváth, Výstavby 1, 040 11 Košice,*
- 6 *Katarína Horváthová, Hlinkova 36, 040 01 Košice*
- 7 Splnomocnenec: Ing. Jana Tomková, Tri hôrky 3, 040 11 Košice
- 8 Účastníci konania – obciam, známym účastníkom konania (ktorých zoznam nie je uvedený vzhľadom k tomu, že sa jedná o líniovú stavbu - v súlade s § 3 ods. 2 vyhlášky č. 453/2000 Z. z.) a ostatným neznámym organizáciám alebo občanom, ktorých vlastnícke alebo iné práva k pozemkom alebo stavbám môžu byť vydaným územným rozhodnutím priamo dotknuté

**Dotknutým orgánom:**

- 1 Regionálny úrad verejného zdravotníctva Košice, Ipeľská 1, 040 11 Košice
- 2 Krajský pamiatkový úrad Košice, Hlavná 25, 040 01 Košice
- 3 OR HaZZ Košice – okolie, Mudroňova 15, 040 01 Košice
- 4 Ministerstvo obrany SR, Detašované pracovisko Východ, Komenského 39/A, Košice
- 5 Slovak Telekom a.s., Poľská 4, 040 01 Košice
- 6 ORPZ KE- Okolie, ODI, Trieda SNP 35, 040 11 Košice
- 7 Orange Slovensko, Pri Hati 1, 040 01 Košice
- 8 VVS a.s., Závod Košice, Komenského 50, 042 83 Košice
- 9 SPP, Distribúcia a. s. Mlynské nivy 44/a, 825 11 Bratislava
- 10 OÚ – Košice – okolie – odb. CDaPK, Hroncova 13, 041 70 Košice
- 11 OÚ - Košice - okolie – odb. PaL, Hroncova 13, 041 70 Košice
- 12 OÚ – Košice – okolie – odb. SoŽP, Hroncova 13, 041 70 Košice
- 13 VSD a.s. Mlynská 31, 040 01 Košice
- 14 SC KSK, Nám. Maratónu mieru 1, 042 66 Košice

**Doručí sa zo žiadostí o vyvesenie a zverejnenie verejnej vyhlášky:**

1. Obec Ploské, Ploské 74, 044 44 Ploské

**Na vedomie účastníkom konania (nemá účinky doručenia):**

- 1 Stavebník: *Marek Lechman, Turgenevova 32, 040 01 Košice,*
- 2 *Marina Brestovičová, Lomonosovova 22, 040 01 Košice,*
- 3 *Martin Wiravec, Mauerova 1, 040 22 Košice,*
- 4 *Lenka Daňová, Popradská 64, 040 11 Košice,*
- 5 *Peter Horváth, Výstavby 1, 040 11 Košice,*
- 6 *Katarína Horváthová, Hlinkova 36, 040 01 Košice*
- 7 Splnomocnenec: Ing. Jana Tomková, Tri hôrky 3, 040 11 Košice

Vybavuje: Spoločný obecný úrad Ploské so sídlom v Košiciach, Kmeťova 20, Košice  
Mgr. Richard Kraviar, tel. 7980822

## Verejná Vyhláška

Číslo oznámenia: 196/2024-PI zo dňa 24.10.2024

Toto oznámenie má podľa § 36 ods. 4 zákona číslo 50/1976 Zb. o územnom plánovaní a stavebnom poriadku /stavebný zákon/ v znení neskorších predpisov povahu **verejnej vyhlášky** a musí byť vyvesené na úradnej tabuli obce a navrhovateľa po dobu 15 dní.

Po uplynutí tejto lehoty a vyznačení dátumu zvesenia je potrebné toto potvrdenie zaslať na Spoločný obecný úrad Beniakovce, Kmeťova 20, Košice

Vyvesené dňa: 28.10.2024

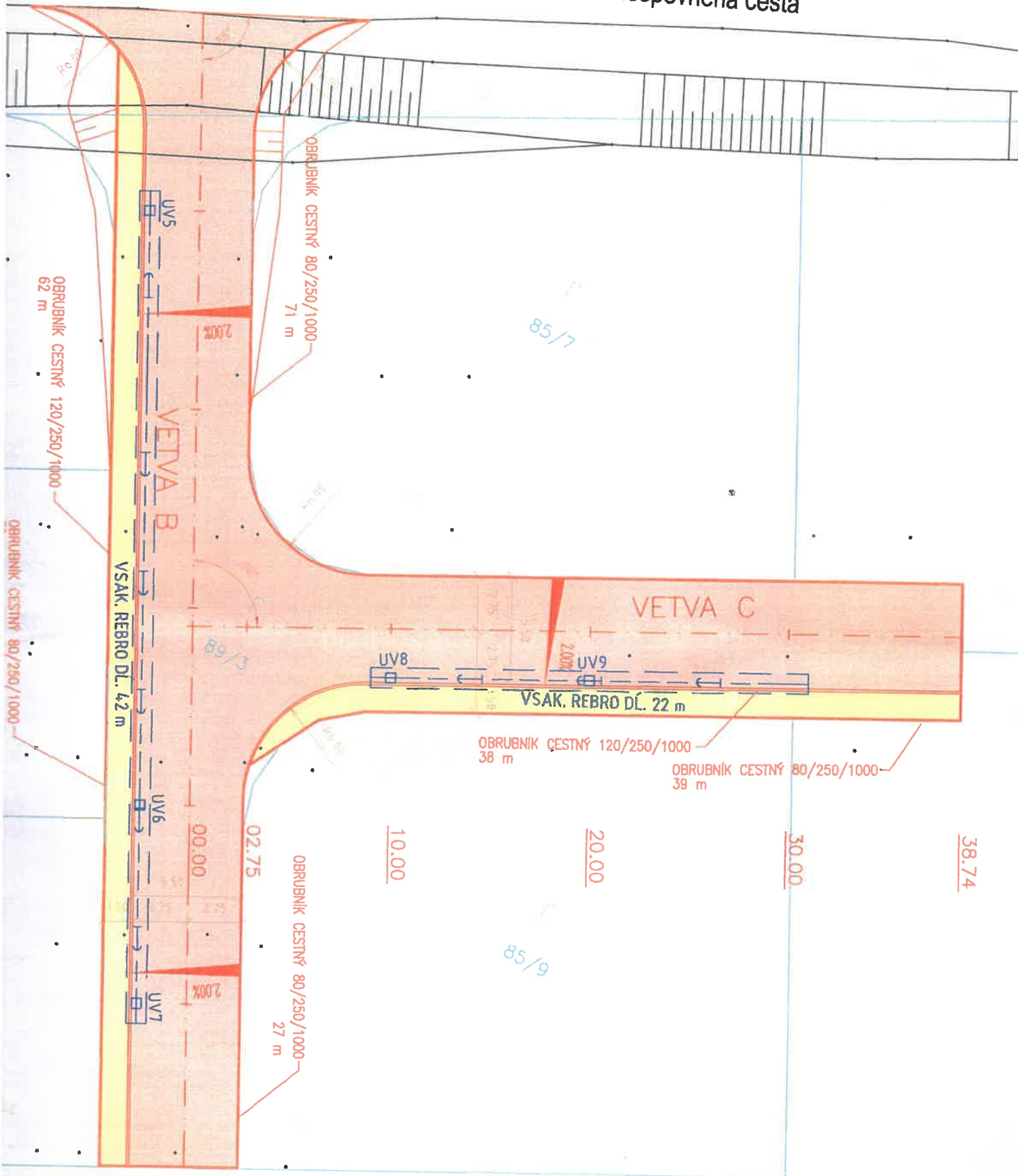
Zvesené dňa:

Pečiatka a podpis:



Pečiatka a podpis:

nespevnená cesta



nespevnená cesta

00.00

10.00

20.00

30.00

40.00

50.00

60.00

65.01

827/9

86/3

86/2

89/1

OBRUBNIK CESTNÝ 120/250/1000  
69 m

OBRUBNIK CESTNÝ 80/250/1000  
65 m

OBRUBNIK CESTNÝ 80/250/1000  
75 m

VSAK. REBRO DL. 52 m

VEŤVA A

UV2

UV3

UV4

UV1

7/98

85/1

85/2

85/3

85/4

85/5

85/6

85/7

85/8

85/9

85/10

85/11

85/12

85/13

85/14

85/15

85/16

85/17

85/18

85/19

85/20

85/21

85/22

85/23

85/24

85/25

85/26

85/27

85/28

85/29

85/30

85/31

85/32

85/33

85/34

85/35

85/36

85/37

85/38

85/39

85/40

85/41

85/42

85/43

85/44

85/45

85/46

85/47

85/48

85/49

85/50

85/51

85/52

85/53

85/54

85/55

85/56

85/57

85/58

85/59

85/60

85/61

85/62

85/63

85/64

85/65

85/66

85/67

85/68

85/69

85/70

85/71

85/72

85/73

85/74

85/75

85/76

85/77

85/78

85/79

85/80

85/81

85/82

85/83

85/84

85/85

85/86

85/87

85/88

85/89

85/90

85/91

85/92

85/93

85/94

85/95

85/96

85/97

85/98

85/99

85/100

85/101

85/102

85/103

85/104

85/105

85/106

85/107

85/108

85/109

85/110

85/111

85/112

85/113

85/114

85/115

85/116

85/117

85/118

85/119

85/120

85/121

85/122

85/123

85/124

85/125

85/126

85/127

85/128

85/129

85/130

85/131

85/132

85/133

85/134

85/135

85/136

85/137

85/138

85/139

85/140

85/141

85/142

85/143

85/144

85/145

85/146

85/147

85/148

85/149

85/150

85/151

85/152

85/153

85/154

85/155

85/156

85/157

85/158

85/159

85/160

85/161

85/162

85/163

85/164

85/165

85/166

85/167

85/168

85/169

85/170

85/171

85/172

85/173

85/174

85/175

85/176

85/177

85/178

85/179

85/180

85/181

85/182

85/183

85/184

85/185

85/186

85/187

85/188

85/189

85/190

85/191

85/192

85/193

85/194

85/195

85/196

85/197

85/198

85/199

85/200

85/201

85/202

85/203

85/204

85/205

85/206

85/207

85/208

85/209

85/210

85/211

85/212

85/213

85/214

85/215

85/216

85/217

85/218

85/219

85/220

85/221

85/222

85/223

85/224

85/225

85/226

85/227

85/228

85/229

85/230

85/231

85/232

85/233

85/234

85/235

85/236

85/237

85/238

85/239

85/240

85/241

85/242

85/243

85/244

85/245

85/246

85/247

85/248

85/249

85/250

85/251

85/252

85/253

85/254

85/255

85/256

85/257

85/258

85/259

85/260

85/261

85/262

85/263

85/264

85/265

85/266

85/267

85/268

85/269

85/270

85/271

85/272

85/273

85/274

85/275